

Tid:

Torsdag d. 12. september fra ca. frokost til søndag d. 15. september til ca. frokost.

Udrejse og hjemrejse:

På egen hånd - lige som de forrige år hvor den fællestur først starter ved hotellet og slutter et centralt sted nær hotellet.

Mulig rejseform:

Der er både mulighed for at rejse med tog, bus og fly til Oslo.

Hotel:

Et centralt beliggende hotel med nem adgang til off. transport.

Pris:

3700 Kr. - inkl. hotelovernatning m. morgenmad, intern transport i Oslo (3 dages kort), samt ekstern guidning. Prisen for enkelt værelse vil være højere og vil blive annonceret senere når hotellet endelig er fundet.

Tilmelding

på post@fabnet med oplysning om navn på deltager.

Depositum/restbetaling:

500 kr. senest 1. juli og restbetaling senest 15. august som overføres til konto: 9570 3403044709

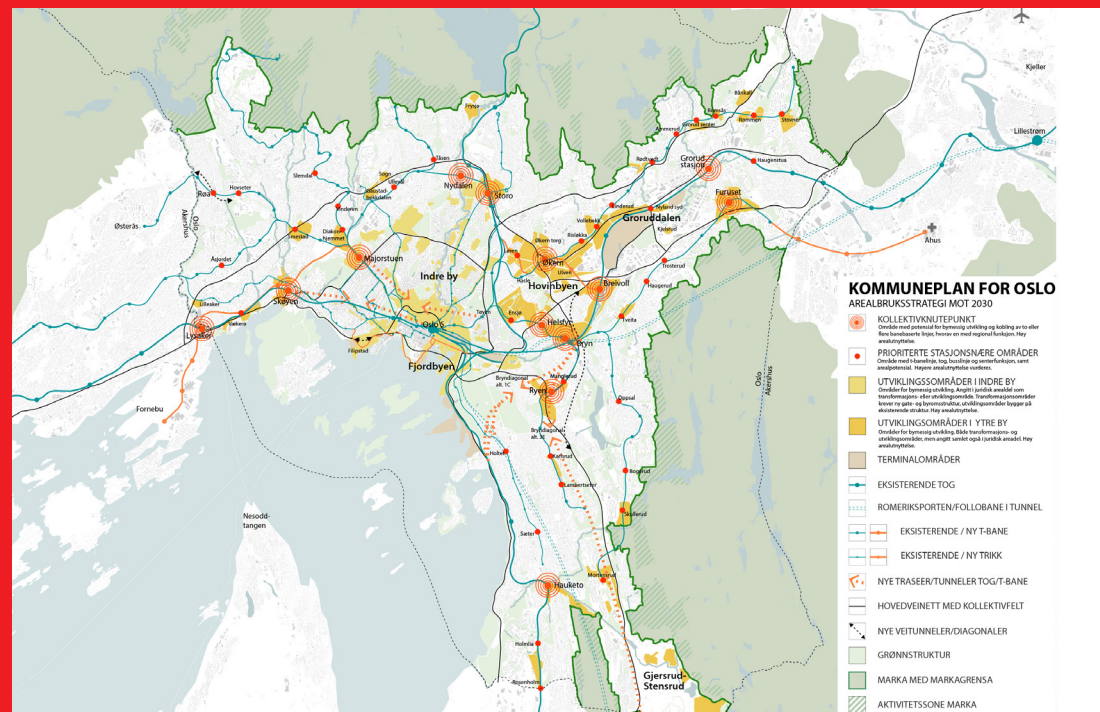
Guider og turledere

Vi vil på turen bestræbe os på at få lokale guider både private og offentlige planlæggere. Ellers vil Peer Frank og Kurt Christensen agere turledere og faglige guider.

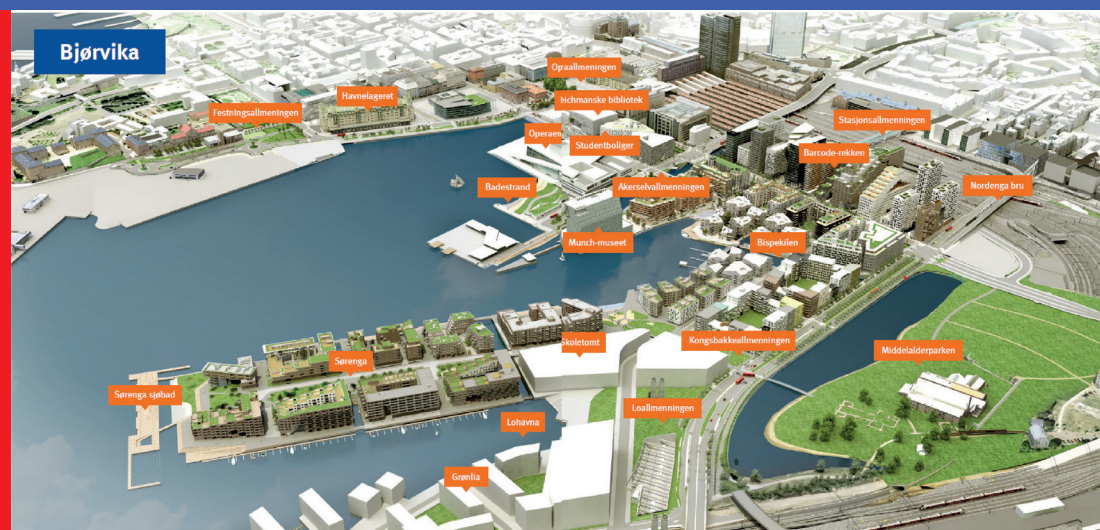
Yderligere information:

Kurt (2422 5350) eller kkc@sbsby.dk, Peer (6011 4275) eller peer.d.frank@gmail.com

Oslo Kommuneplan



Plan for Oslo havnefront, Bjørvika



Studietur til Oslo

12-15. september 2024

I år har vi valgt at studieturen skal gå til Oslo. Byen har siden midten af 1980'erne været i gang med en total omdannelse af havnefronten, fra gammel industrihavn til en havn med kulturelle funktioner, butikker og boliger. Flere af de nye byggerier har fået ikonstatus, så de sammen med det gamle Rådhus, udgør et vartegn for byen. Det er særligt de nye kulturelle institutioner, som f.eks. Operaen, Munch Museet, Deichmanns bibliotek, Astrup Fearnley Museet og Nationalmuseet, der præger havnefronten.

På årets studietur vil vi derfor have fokus på omdannelse og fortætning af ældre havne- og lufthavnsarealer og hvordan kulturelle funktioner kan integreres i omdannelsen.

Parallelt med omdannelsen af havnefronten har Oslo i lighed med mange andre storbyer i Vesteuropa oplevet en stærk urbanisering, der har skabt et kæmpebehov for nye boliger i byen. De nye boliger er både integreret i havnefronten, men også på nye, store, centralt beliggende omdannelsesområder som f.eks. den gamle lufthavn Fornebu eller i mindre områder som f.eks. Nydalen ved Akerselven nord for centrum.

I takt med de store udbygninger har der været et stort behov for udbygning af infrastrukturen. Allerede tidligt i 80'erne blev Østbanestationen og Vestbanestationen forbundet med en jernbanetunnel under centrum af byen. Der blev anlagt nye biltuneller, der forbandt trafikken mellem de østlige og vestlige bydele. Siden er både bane og vejtrafikken blevet udbygget i takt med byens vækst.

Oslo Kommune har i takt med udviklingen gennemført en planlægning, der bl.a. inspireret af den Københavnske Fingerplan, opererer med et stationsnærhedsprincip, der skal styrke den kollektive trafik i Oslo.

På turen vil vi besøge Oslo Kommune for at få et indblik i byens planlægning, samt besigtige havnefronten og andre af de aktuelle omdannelsesområder i byen.

FAB Foreningen af Byplanlæggere

