

## Indledning

I forlængelse af FAB's årskonference vil FAB med studieturen 2019 sætte fokus på, hvordan andre byer i Europa tackler udfordring med omdannelse af udtjente erhvervsområder. FAB har valgt at se på eksempler i Paris og særlig den nordlige del af Paris i grænsefladen mellem Paris kommune og den nordlige kommune - Sct. Denis Kommune. Her sker der i disse år omdannelser og udvikling af tidligere men nu udtjente erhvervsområder med en øget fortætning.

Paris har i disse år særlig fokus på periferien af Paris – et byudviklingsprojekt *Le Grand Paris*. Projektet drejer sig om at byudvikle periferien. 140 km<sup>2</sup> by skal renoveres og byudvikles, 250.000 nye boliger og samtidig med at klimaudfordringerne skal håndteres, udvikles transportnettet i et sideløbende projekt *Grand Paris Express*. Parallelt til dette er ambitionen er at udvikle byen i en mere grøn retning med krav til flere parker, grønne tage og idet hele taget flere træer i byen. I 2030 forventes det, at mindst halvdelen af byen skal være dækket af grønt på jorden, på hustage og langs Seinen.

Vi har udvalgt eksemplerne ud fra hvor og hvordan transformationen tacklet funktionelt og fysisk, i forhold til at skabe sammenhænge, samspillet mellem byrum, natur og arkitektur og hvor bæredygtigt dette er gjort og endelig hvordan de historiske værdier af den eksisterende by er videreført.

Ligesom de andre år har vi allieret os med lokale guider. Ambitionen med turen er at give inspiration til de udfordringer I som byplanlæggere har i dagligdagen. Og så håber FAB, at de deltagende vil holde den faglige fane højt når vi skal fordøje indtryk og udveksle hvad vi ser og hører. Endelig håber FAB, at deltagerne får skabt netværk på tværs, som kan bruges i dagligdagen ikke mindst i en tid hvor planpraksis er under pres.





# Praktiske oplysninger

**TIDSPUNKT FOR REJSEN:** torsdag d. 12. september kl. 13 – søndag d. 15. september kl. ca. 12.

## Hotel:

Centralt beliggende hotel set i forhold til de steder vi skal besøge.

Hvis man gerne vil komme tidligere end d. 12. september eller man ønsker at blive i byen længere end søndag d. 15. september, så bedes I selv sørge for dette ved at kontakte hotellet.

**PRIS:** Som tidligere oplyst er prisen 3800 kr. inkl. hotel (overnatning i twiin-bedroom), guidning, lokal transport (sporvogn og metro).

Enkeltværelse vil være dyrere – ca700 kr. dyrere pr. nat. Charlotte - sekretær i FAB - udsender senere opkrævning af restbeløbet.

**TILMELDING:** på [post@fabnet.dk](mailto:post@fabnet.dk) senest 10. august og indbetaling af 500 kr. Opkrævning af restbeløbet vil blive udsendt senere når vi har et kendskab til ønske om værelse – twiin - eller enkeltværelse.

**REJSEFORM:** Flyrejse på egen hånd. Tilsvarende er turen fra lufthavn til hotel t/r på egen hånd.

**INFORMATION:** Kurt (2422 5350) eller [kkc@sbsby.dk](mailto:kkc@sbsby.dk), Peer (6011 4275) eller [PFK@NIRAS.DK](mailto:PFK@NIRAS.DK)

Med forbehold for ændringer i programmet herunder rækkefølgen i





# Program for turen

Torsdag d. 12. september –  
eftermiddag

Kl. 13:30 vi mødes på hotellet i forhallen.

- Kort introduktion til turen
- Kort præsentationsrunde
- Evt. spørgsmål

Kl. ca. 14:00 Vi tager med metro til Saint – Quen fra  
station – Porte de Clichy – metro C1 mod Pontoise

Rundtur i Des Docks de Saint – Quen

Lidt om Des Docks De Saint Quen

Et tidligere dokområde for flodpramme – med laste,  
lodse faciliteter samt pakhuse. Har adgang direkte til  
Seinen.

Området er udviklet med den store park som  
attraktivt element for byudviklingen. Parken blev  
etableret i 2011 og 2013 med resten uden om er  
fortsat under udvikling

Det samlede område er ca. 100 ha. og rummer  
følgende funktioner:

- 443.000 m<sup>2</sup> boliger
- 300.000 m<sup>2</sup> kontorer
- 68.000 m<sup>2</sup> butikker og aktiviteter i stueetagen  
bygninger
- 15.600 m<sup>2</sup> offentlige faciliteter: planteskoler,  
gymnasium, skoler
- 52.000 m<sup>2</sup> kollektive funktioner bl.a drivhuse og  
små køkkenhaver, og større legeområder.
- 12 ha park på Seines bredder

Kl. 17:30 tilbage til hotellet

Kl. ca. 19 – mulighed for fællesspisning.





## Fredag d. 13. september - formiddag

Kl. 9 Afgang fra Hotellet. Vi tager med sporvogn fra station Porte de Clichy Tribunal de Paris

Sporvogn videre til Porte de la Chapelle og skifter til Metro Front Populere (M12)

Ser området ved Front Chapelle – området er ikke helt gennemført – men er et eksempel på udviklingen af periferien af Paris og omegnskommunerne.

Gå tur i området.

Byggeprogrammet:

580.403 m<sup>2</sup> ejendomsprogrammer (inklusive 191.400 m<sup>2</sup> leveret):

4.200 boliger, hvoraf 2.464 blev leveret;

285.947 m<sup>2</sup> kontorer og aktiviteter heraf 84.325 leverede;

6 120 m<sup>2</sup> butikker, heraf 4 252 leveret.

10 hektar offentlige rum, herunder 6 leveret – herunder grønne park/byrum.

- 52.000 m<sup>2</sup> kollektive funktioner bl.a drivhuse og små køkkenhaver, og større legeområder.

- 12 ha park på Seines bredder

Ved ca. 11- tiden tager vi Metroen M12 til Marx Dormoy og går i retning af t broen Rue Riquit og videre til ZAC PAJOL - un éco-quartier, 20 Espl. Nathalie Sarraute, 75018 Paris

ilbage til Porte De Clichy og skifter til Metro 13 og tager mod station Place de Clichy og skifter til Metro 2 og stiger af ved Metro Station Stalingrad og videre med metro metro 7 i retning af La Courneuve men kun en station – Ved Riquit





## Fredag d. 13 september- eftermiddag

Kl. ca. 12:30 går vi til park Le Jardins De Cole – tæt på banelement.

Derfra videre over broen Rue Riquit og videre til ZAC PAJOL - un éco-quartier, 20 Espl. Nathalie Sarraute, 75018 Paris

Omdannet industriområde med transformation af tidligere lagerbygninger mv.

### Fakta:

Omdannet og transformeret i perioden fra 2002 – 2013  
Forskellige offentlige og semioffentlig funktioner med offentlige byrum.

Areal: 3,4 hektar

Tidligere godsbygning med den bevarede jernkonstruktion med nyt indhold og materialer m. solceller er det mest karakterfulde bygning i området

1988 solpaneler med i alt 3500 m<sup>2</sup> for en produktion af 410.000 kWh / år

Kl. ca. går vi til 104 FACTORY - CENTRE CENTQUATRE, 5 rue Curial, 75019 Paris

Vi spiser frokost i restatuarant Le Grand Central fra ca. 13:45 – 14:45

Rundvisning i 104 Factory – Centre Centquarte.

### Omdannelse af erhverv til kulturhus

Bygningskomplekset blev opført for mere end 120 år siden. Anvendelsen var dels en kistefabrik og dels stalde til de heste og vogne som blev brugt til begravelser. På et tidspunkt var der ansat 1400 arbejdere på fabrikken.

Siden er komplekset omdannet med offentlig midler fra bystyret i Paris til kunst og kultur - og siden er stedet og bygningerne langsomt blevet sat i stand og fungerer nu som et stort kulturelt mekka med forskellige gallerier til sport, dans, teater og kunstnerworkshops. Ligeledes er der en stor bog- og brugskunstbutik, cafe og spisested.

Stedet er ikke bare et scoop for lokalområdet – men også for hele byen. En dynamisk transformation.





## Fredag eftermiddag - fortsat

Kl. ca. 15:30 går vi til metrostation Riquit og tager metro M7 mod Lacourneuve 8 Mai 1945. men står af ved Pte de la Vilette

Går i gennem La Vilette Parken og tager sporvognen videre til Rosa Parks og går til ENTREPOT MAC DONALD, 141-221 boulevard Macdonald, 75017 Paris, som sidste stop - omdannelse af tidligere lagerbygning

Den tidligere lagerbygning for SNCF (franske pendant til DSB) er den længste bygning i Paris (617 m). Bygningen er opført i 1964 med 142.000 m<sup>2</sup> lagerfaciliteter

### FAKTA:

Bygningsareal: I alt 165.000 m<sup>2</sup>

Parkering: 1300 underjordiske p-pladser

Boligareal : 74.000 m<sup>2</sup> ,

Boliger: 1.125 - 50% private, 50% almene boliger. Blandt de almene er der ungdomsboliger/kollegieværelser.

Erhverv: 58.500 m<sup>2</sup> (kontorerhverv og kommerciel brug).

Urbant: Ligger ideelt i forhold til jernbane og sporvogn.

Rundvisning og pitstop ved pladsen

Ca. kl. 17:30 Med sporvogn tilbage til Porte de Clichy -tæt på hotellet.

Om aftenen mulighed for fællesspinning kl. 20:00 tiden.





## Lørdag d. 14. september

Kl. 9:00 – afgang fra hotellet mod Metro Brochant. Med linje 13 mod Champs Elysees Clemenceau skift til M1 til LesHalles /Chalet.

Vi kigger på omdannelse af Hallerne og naboområder.

Rummer 4 etager under jorden og rummer i alt 122 forretninger, 23 restauranter/cafeer og 31 biografteatre.

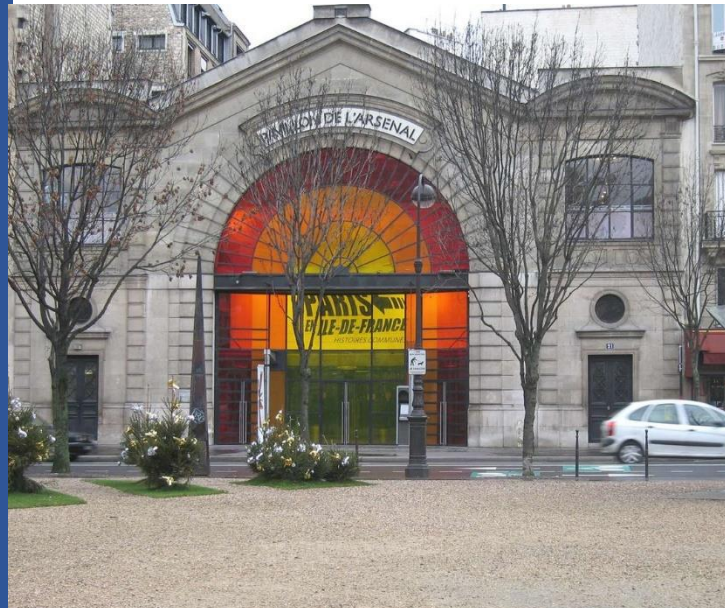
Vi ser på områdets vestlige del – parken og samspillet med naboområder.

Området kan forventes at være meget turistet – og vi udpeger mødesteder –

Ved ca. 11 tiden tages M7 i retning af Chateau de Vincennes og står af ved Sully Monland og går til Pavillon de l'Arsenal, 21 Boulevard Morland, 75004 Paris

Vi ser udstilling og herefter kan man gå når man er træt og /eller trænger til frokost. Resten af dagen på egen hånd eller i grupper.

Mulighed for fælles spisning eller i grupper – evt fællesspining ved ca. 20 tiden.





## Søndag d. 15. september

Kl. ca.9:30 gåtur til CLICHY BATIGNOLLES

Kort introduktion til området

Gåtur i området i gruppe samt på individuel basis efterfølgende.

Lidt om CLICHY BATIGNOLLES

Et byomdannelsesområde på et tidligere lager- og speditjonsområde med jernbanespor. Omdannelsen blev lanceret i 2001 og har siden undergået etapevis udvikling.

Noget af det første som blev anlagt, er den store park – Martin Luther King Park, primært for at øge attraktiviteten (læs værdien) af området. Aktuelt er det østlige område udbygget mens den vestlige og nordlige del er i gang med store byggeaktiviteter.

### Fakta:

Areal: 54 hektar – eller 540.000 m<sup>2</sup>

Bebygget areal: ca. 440.000 m<sup>2</sup>

Friarealer: ca. 100.000 m<sup>2</sup>

Boliger: 3400 - 50% almene boliger, 30% ejerboliger, 20% udlejning (til firmaer)

Kontorbyggeri: 140.000 m<sup>2</sup> - Paris domhus m/politi: 120.000 m<sup>2</sup>

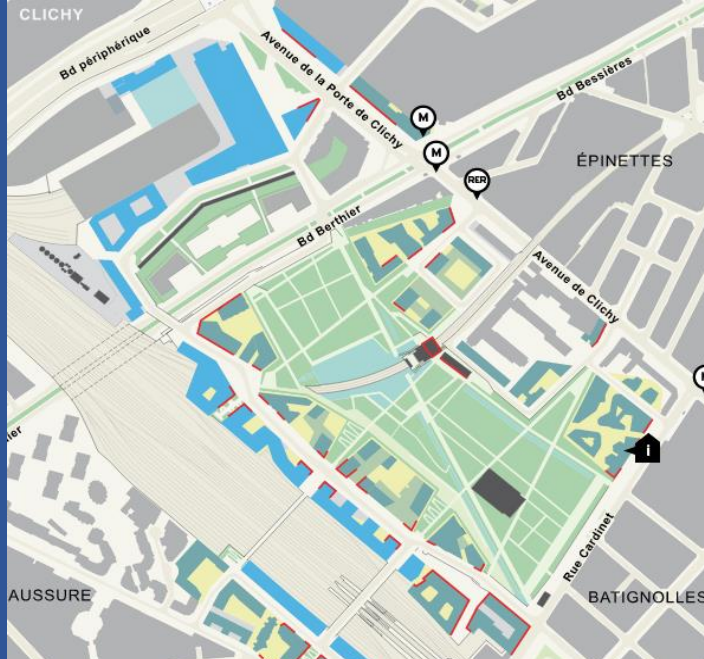
Butiksareal: 31.000 m<sup>2</sup> - overvejende i stueetage – samt et enkelt indkøbscenter

Inst., skole o.a.: 38.000 m<sup>2</sup>

Beboere: 7500 indbyggere

Arbejdspladser: 12.700

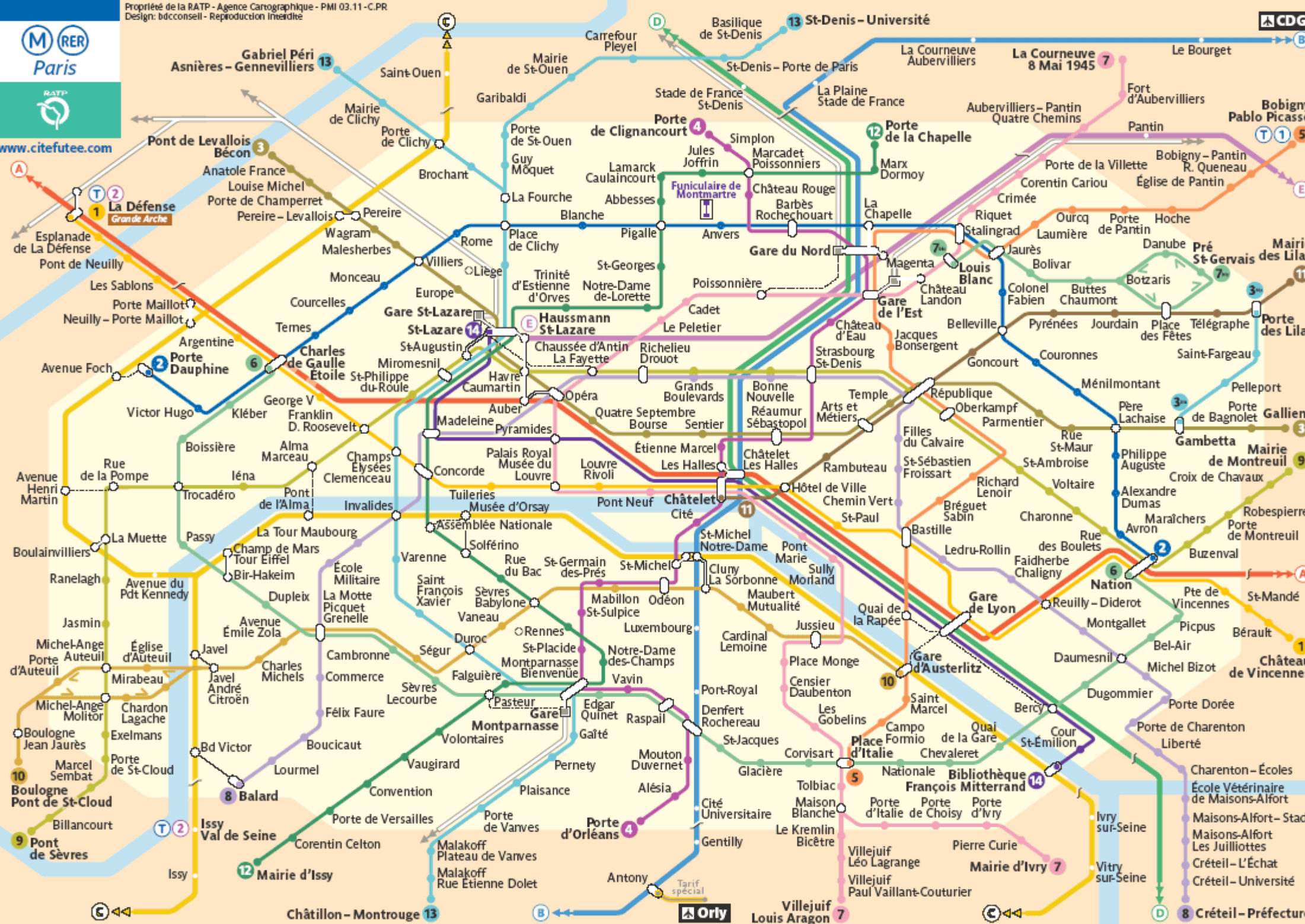
Ved ca. 11 tiden – tilbage til hotellet og afsked







www.citefutee.com



CDG

T 1 5

Mairie des Lilas

Gallieni

Mairie de Montreuil

St-Mandé

Château de Vincennes

Porte Dorée

Porte de Charenton

Créteil - Université

A

Esplanade de La Défense

Avenue Foch

Avenue Henri Martin

Ranelagh

Michel-Ange Molitor

Boulogne Pont de St-Cloud

C

Gabriel Péri Asnières - Gennevilliers

Pont de Levallois Bécon

La Défense Grande Arche

Porte Dauphine

Victor Hugo

Avenue du Pdt Kennedy

Porte d'Auteuil

Boulogne Jean Jaurès

Issy Val de Seine

Châtillon - Montrouge

Mairie de Clichy

Porte de Clichy

Europe

George V

Invalides

La Tour Maubourg

Montparnasse

Porte de Versailles

B

Porte de St-Ouen

Porte de Clignancourt

Gare St-Lazare

Opéra

Châtelet

Gare d'Orléans

Porte d'Orléans

Antony

Orly

St-Denis - Université

Gare du Nord

Châtelet

Châtelet

St-Michel

Gare d'Austerlitz

Place d'Italie

Villejuif Louis Aragon

C

Porte de la Chapelle

Gare de l'Est

Belleville

St-Sébastien Froissart

Gare de Lyon

Gare d'Austerlitz

Place d'Italie

Mairie d'Ivry

C

La Courneuve 8 Mai 1945

Porte de la Vilette

Belleville

St-Sébastien Froissart

Gare de Lyon

Gare d'Austerlitz

Place d'Italie

Vitry sur-Seine

D

Bobigny Pablo Picasso

Porte de la Vilette

Belleville

St-Sébastien Froissart

Gare de Lyon

Gare d'Austerlitz

Place d'Italie

Vitry sur-Seine

D